

# CITROËN DYANE

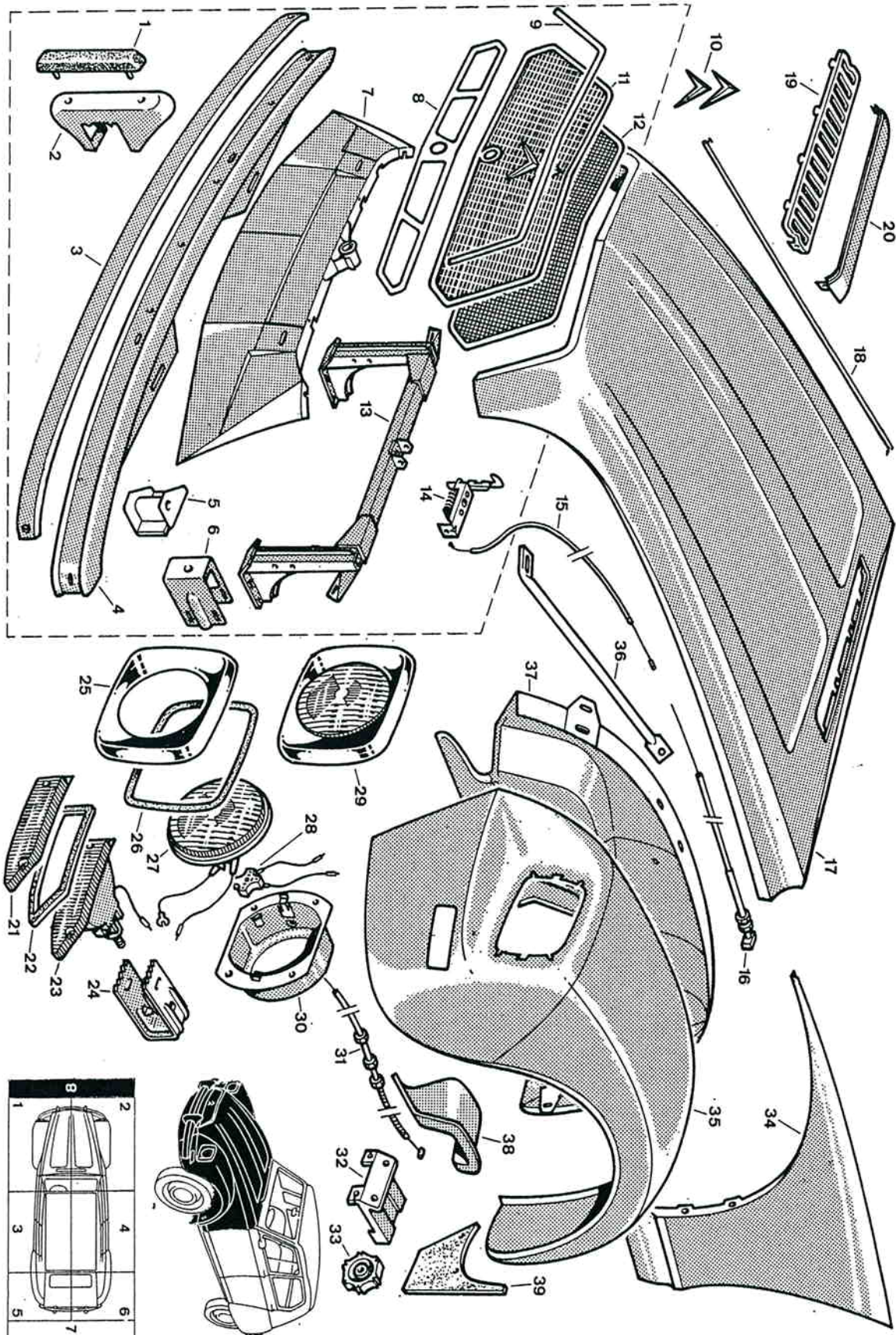
## CHOC DE FACE 1<sup>er</sup> degré

1

Pièces du choc 1<sup>er</sup> degré, plus :

2<sup>e</sup> partie

© Modèle déposé E.T.A.I.



Autres pièces accidentées voir « choc 2<sup>e</sup> degré »

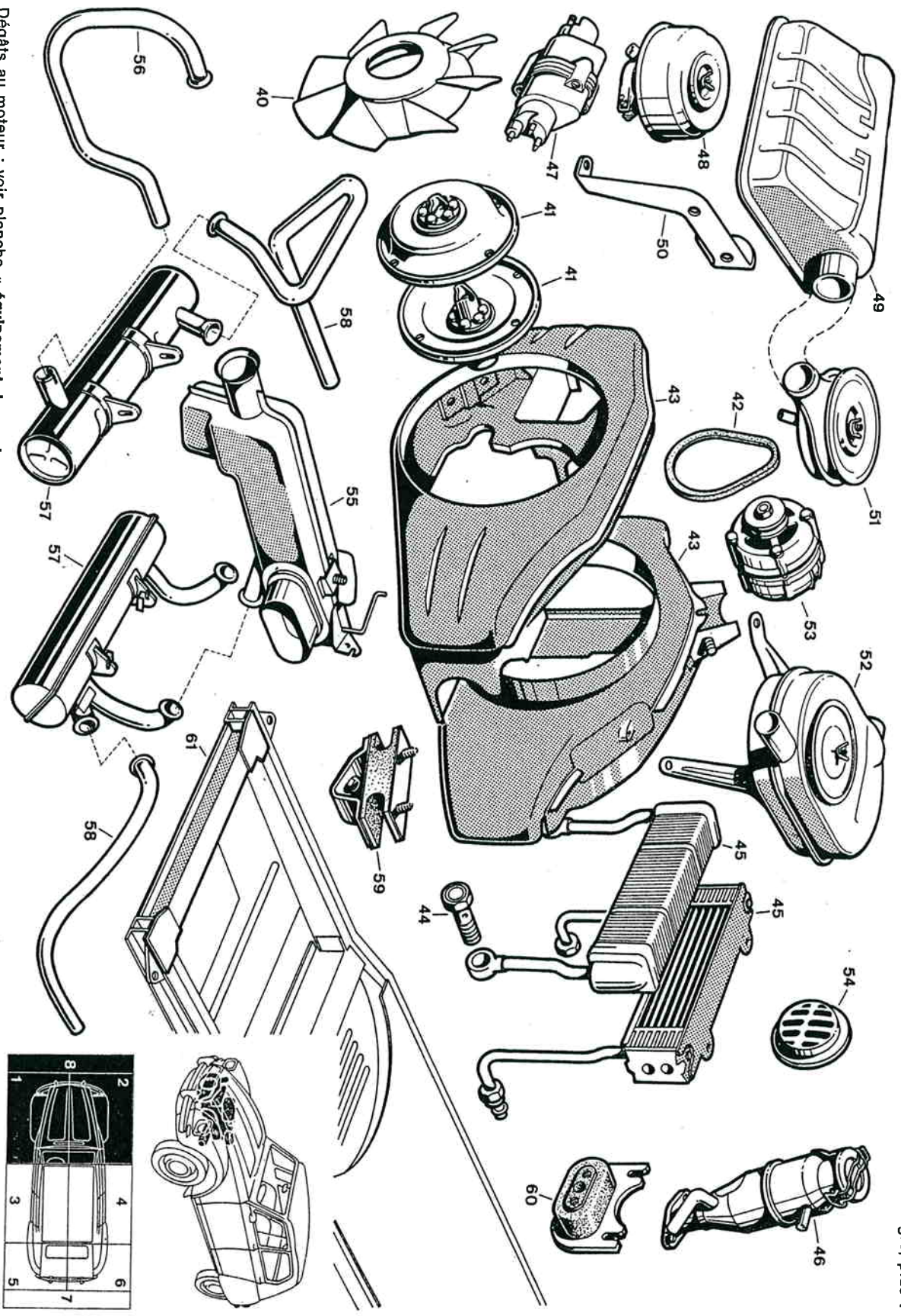
Le BAREME des TEMPS de MAIN-D'ŒUVRE ci-contre, d'origine CITROËN, a été établi en accord avec les EXPERTS de la C.S.N.E.A.F. et par nos SERVICES TECHNIQUES

# 1 CHOC DE FACE 2° degré

© Modèle déposé E.T.A.I.

## CITROËN DYANE

Pièces du choc 1° degré, plus :



Dégâts au moteur : voir planche « équipement des moteurs »

**C**  
carrosserie

Le BAREME des TEMPS de MAIN-D'ŒUVRE ci-contre, d'origine CITROËN, a été établi en accord avec les EXPERTS de la C.S.N.E.A.F. et par nos SERVICES TECHNIQUES

NOMENCLATURE ET TARIF H.T. DES PIÈCES DÉTACHÉES EN VIGUEUR AVRIL 1969

Rep.	No pièce	Désignation	Prix	Rep.	No pièce	Désignation	Prix
40	AM 241-1b	Ventilateur 8 pales 6 et 12 V	15,27	49	AVA 171-70a	Silencieux d'admission	48,44
—	AY 241-1	Ventilateur 8 pales 6 et 12 V	8,01	—	AVA 171-70c	Silencieux d'admission	44,79
—	AM 241-1	Ventilateur 8 pales	15,27	50	AVA 171-84	Support de silencieux d'admission	3,34
—	AM 241-1b	Ventilateur 8 pales	15,27	51	AVA 171-0d	Support de silencieux d'admission	50,02
41	AY 241-2	Moyeu avec flasque-support de ventil. 6 V	12,39	52	AY 171-0	Support de silencieux d'admission	90,73
—	AY 241-2	Moyeu avec flasque-support de ventil. 6 V	12,39	—	AVB 171-0	Support de silencieux d'admission	77,08
—	AM 241-3c	Poulie de ventilateur 12 V	17,87	53	AVA 532-010	Filtre à air avec cartouche filtrante	148,16
—	AM 241-3d	Poulie de ventilateur 12 V	19,53	—	AV 532-010	Filtre à air avec cartouche filtrante	140,66
—	AK 241-3	Poulie de ventilateur 12 V	17,94	—	AV 532-010a	Filtre à air avec cartouche filtrante	155,26
—	AK 532-17	Poulie de ventilateur 12 V	3,81	54	AZ 571-4	Alternateur PARIS-RHONE 12 V	22,57
—	AK 532-17	Poulie de ventilateur 12 V	3,88	—	DM 571-2	Alternateur PARIS-RHONE 12 V	22,57
42	AY 532-17	Courroie d'alternateur	27,81	55	AV 182-14	Avertisseur de route SEMA 6 V	21,62
—	AY 242-1	Courroie d'alternateur	20,61	—	AM 182-14	Avertisseur de route SEMA 6 V	25,25
—	AVA 242-1a	Collecteur d'air 6 V	25,33	—	AZ 182-99	Echangeur G de conduit d'air chaud avec tube échangeur	28,51
—	AY 242-1a	Collecteur d'air 6 V	32,55	—	AK 182-99	Echangeur G de conduit d'air chaud avec tube échangeur	10,42
—	AM 242-1b	Collecteur d'air 12 V	0,77	56	AV 182-1a	Tube AV d'échappement	9,16
—	AM 242-1b	Collecteur d'air 12 V	22,48	57	AV 182-1a	Tube AV d'échappement	35,65
44	A 225-91	Vis raccord de fixation de réfrigér. d'huile AVA-AVA3	22,48	—	AM 182-1d	Pot de détente	51,02
—	AY 225-1	Réfrigérateur d'huile sans vis raccord	75,61	—	AM 182-1d	Pot de détente avec tubes dentés	47,34
—	AM 225-1b	Réfrigérateur d'huile sans vis raccord	27,59	58	AV 182-4	Tube intermédiaire	11,16
—	AM 225-1c	Réfrigérateur d'huile sans vis raccord	79,70	—	AV 182-4	Tube intermédiaire	9,92
—	AM 225-1d	Réfrigérateur d'huile avec vis raccord	22,68	59	AM 133-2	Bloc élast. de suspens. AV moteur AVA-AVA3-AVB	5,00
—	AY 221-1	Reniflard avec remplissage d'huile	21,68	—	AV 133-2	Bloc élast. de suspens. AV moteur AVA2	5,26
—	AY 221-1	Reniflard avec remplissage d'huile	22,82	60	AM 133-1	Support élastique AR de suspension B.V.	5,46
46	AM 221-1d	Reniflard avec remplissage d'huile	37,11	—	AV 721-84	Traverse AV de plate-forme	10,76
—	AM 221-1d	Reniflard avec remplissage d'huile	39,70	61	AV 721-84a	Traverse AV de plate-forme	11,15
47	AZU 212-01	Bobine d'allumage 6 V	33,66	—	AV 721-89	Traverse AV de plate-forme	8,94
—	AM 212-08a	Bobine d'allumage 12 V	—	—	—	—	—
—	AVA 171-05	Filtre à air	—	—	—	—	—

TEMPS DE MAIN-D'ŒUVRE ORIGINE CONSTRUCTEUR

facturables et à ne pas dépasser, exprimés en heures et en centièmes d'heure

Rep.	Opération	Temps	Rep.	Opération	Temps
40	ENSEMBLE PARE-CHOC - SUPPORT D'HABILLAGE AV (voir choc 1 <sup>er</sup> degré) - Dépose-repose	1,50	45	REFRIGERATEUR D'HUILE (collecteur d'air déposé) - Dépose-repose ou remplacement	0,75
41	VENTILATEUR	—	46	RENIFLARD D'HUILE - Dépose-repose	0,50
43 et 40	MOYEU ou POULIE { voir Equipement des moteurs page T. 41	—	47	BOBINE D'ALLUMAGE - Dép.-rep. y compris contrôle ou rempl.	0,75
—	COLLECTEUR D'AIR avec VENTILATEUR - Dépose-repose y compris dépose-repose de l'ensemble pare-chocs-support d'habillage AV, de la dynamo ou de l'alternateur - Désaccouplement-accouplement du tube AV d'échappement et de la partie AV du moteur (pour le soulever)	2,75	49	FILTRE A AIR - Remplacement	0,50
—	—	2,75	—	SILENCIEUX D'ADMISSION - Dépose-repose	0,50
57	+ Supplément : POT DE DETENTE - Remplacement	0,50	52	+ Supplément : SILENCIEUX D'ADMISSION - Remplacement	0,25
58	+ Supplément : TUBE INTERMEDIAIRE (pot de détente déposé) - Remplacement	0,25	53	FILTRE A AIR (avec silencieux d'admission incorporé) - Dépose-repose pour nettoyage ou remplacement	0,75
43	COLLECTEUR D'AIR - Rempl. (même opération)	3,00	54	ALTERNATEUR - Dépose-repose	0,75
—	COLLECTEUR D'AIR (ensemble pare-chocs-support d'habillage AV déposé) - Remplacement	2,75	55	ALTERNATEUR - Remplacement y compris contrôle	1,25
—	—	1,50	56	ECHANGEUR DE CONDUIT D'AIR CHAUD - Rempl.	0,25
—	—	1,25	57	TUBE AV D'ÉCHAPPEMENT	—
—	—	—	58	POT DE DETENTE	—
—	—	—	61	TUBE INTERMEDIAIRE D'ÉCHAP.	—
—	—	—	—	TRAVERSE AV (ailes AV, ensemble pare-chocs-support d'habillage AV déposés, moteur soulevé) - Rempl. y compris peinture	2,25

Si le renseignement que vous cherchez n'est pas sur cette page, consultez le MODE D'EMPLOI pages T. 57 et T. 58.



NOMENCLATURE ET TARIF H.T. DES PIÈCES DÉTACHÉES EN VIGUEUR AVRIL 1969

Rep.	No pièce	Désignation	Prix	Rep.	No pièce	Désignation	Prix
1	AY 854-1	Enjoliveur de roue	6,04	15	AZ 414-92a	Joint d'étanchéité de roulement int. de traverse d'essieu AV	1,99
2	AM 416-4a	Jante peinte MICHELIN (référence MICHELIN RM 125X380 ou RM 135X380)	33,00	16	AY 414-01	Traverse d'essieu AV	128,05
3	AZ 416-01	Moyeu de roue AV, 3 tocs, 22 cannelures	14,98	—	AY 41-04	Essieu AV complet, sans transmission et avec cré-maillère	606,36
4	A 413-01h	Pivot d'essieu G	33,29	—	AY 41-04d	Essieu AV complet, sans transmission et avec cré-maillère	661,61
5	A 413-5a	Axe de pivot d'essieu	50,02	17	A 133-91	Support de silentbloc AR	5,94
6	A 620-000	Roulement double de moyeu	12,00	18	AM 133-91	Support de silentbloc AR	2,33
7	AY 615-523	Joint d'étanchéité INT ou EXT de moyeu	0,78	19	AM 442-01	Pignon de crémaillère avec roulement	16,42
8	AY 435-01a	Battant AV G complet	50,63	20	AY 442-05	Crémaillère complète avec rotules	69,68
9	AM 436-74a	Caoutchouc d'étanchéité de frotteur	2,05	21	A 443-97d	Barre de direction	8,37
10	AM 436-43b	Frotteur AV complet	21,29	22	A 443-19	Embout réglable G de barre de direction	5,26
11	AM 414-91	Ecrou à encoches de réglage de roulements	2,92	23	AY 413-4	Barre de direction G complète	21,13
12	A 414-92	Joint d'étanchéité de roulement ext. de traverse d'essieu AV	1,62	24	AY 622-2	Support de roue de secours	16,70
13	A 620-041	Roulement ext. ou int. de traverse d'essieu	22,11	—	AY 622-2f	Support de roue de secours	57,65
14	A 412-1h	Bras d'essieu AV G	77,57	—	AY 531-88b	Support de batterie	21,85

TEMPS DE MAIN-D'ŒUVRE ORIGINE CONSTRUCTEUR facturables et à ne pas dépasser, exprimés en heures et en centèmes d'heure

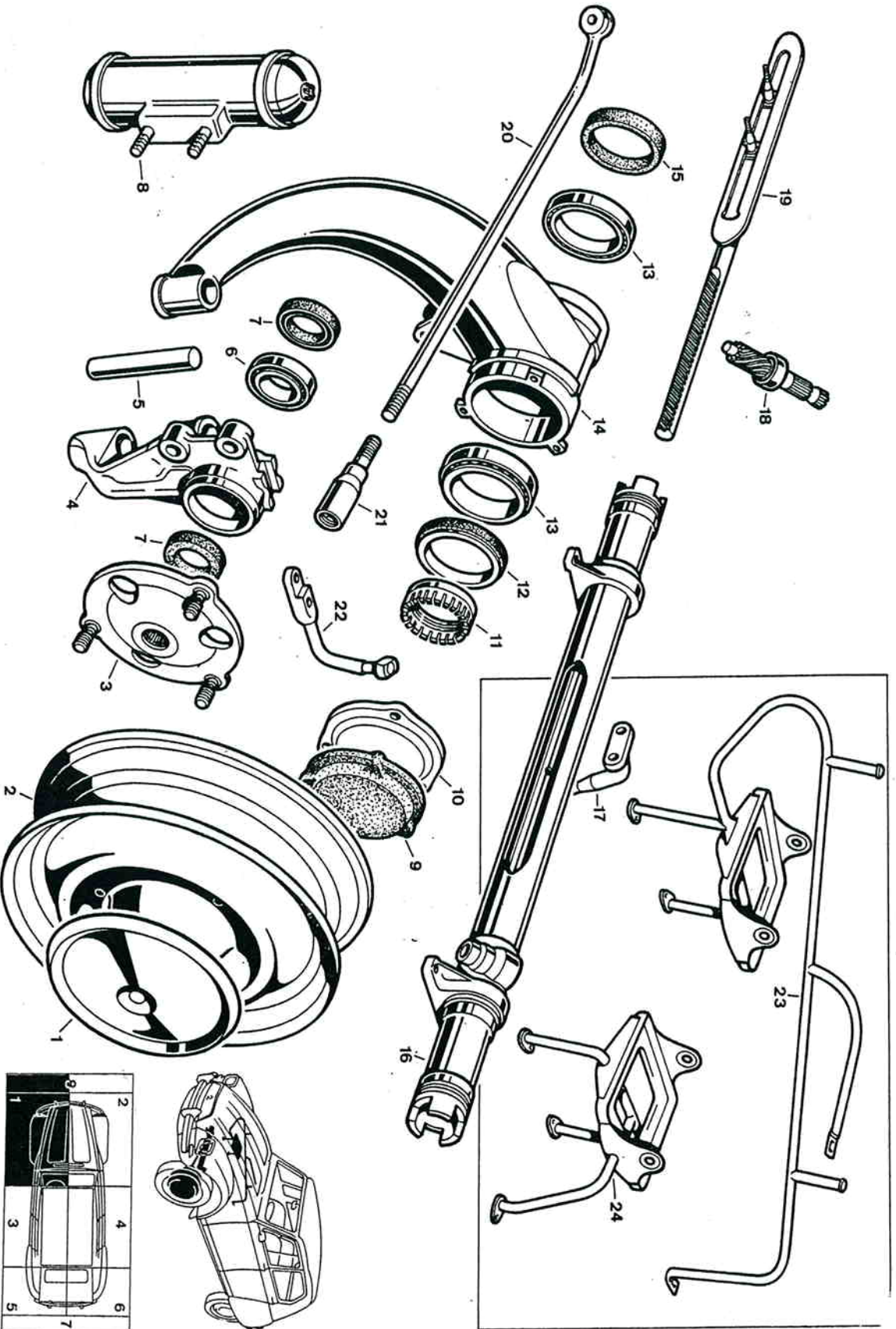
Rep.	Opération	Temps	Rep.	Opération	Temps
1 et 2	ENJOLIVEUR ET ROUE AV - Dépose-repose y compris mise sur chandelles du véhicule	0,25	14	BRAS D'ESSIEU AV (déposé) - Déshabillage-habillage pour contrôle ou remplacement	1,00
2	JANTE ou PNEU (roue déposée) - Remplacement	0,50	16	TRAVERSE D'ESSIEU AV - DIRECTION (2 bras déposés) - Dépose-repose	1,00
—	1 JANTE	0,75	—	TRAVERSE D'ESSIEU AV - DIRECTION (traverse déposée) - Remise en état y compris la dépose-repose des 2 barres de direction (20), crémaillère avec glissière et guidé (19), pignon de crémaillère (18). Nettoyage et contrôle des pièces. Peinture de la traverse et des barres de direction	3,00
6	Par JANTE supplémentaire	0,50	—	ESSIEU AV COMPLET AVEC LES 2 BRAS (caisse déposée) - Dépose-repose non compris réglages	1,25
8	ROULEMENT DE MOYEU (roue déposée) - Remplacement y compris le remplacement des joints SPI (7)	1,00	14	ESSIEU AV COMPLET (déposé avec ses 2 bras) - Remise en état y compris déshabillage-habillage	8,25
10	2 FROTTEURS AV - Dépose-repose	0,50	16	+ Supplément : BRAS (déshabillé) - Contrôle	+ 0,25
—	2 FROTTEURS AV (déposés) - Remise en état, tarage au couple	1,25	19	+ Supplément : TRAVERSE (déshabillée) - Contrôle	+ 0,25
14	1 BRAS D'ESSIEU AV - Remplacement non compris réglage hauteurs roue, aile, joue d'aile et passage de roue (non compris réglages)	1,50	20-21	+ Supplément : 1/2 BARRE DE DIRECTION avec EMBOUT - Rempl. ESSIEU AV COMPLET AVEC LES 2 BRAS - Révision y compris la dépose-repose, déshabillage-habillage et remise en état et suppléments possibles (non compris réglages)	+ 0,25
—	2 BRAS D'ESSIEU AV - Remplacement (même opération y compris déshabillage-habillage)	4,50	22	LEVIER D'ACCOCUPLEMENT - Remplacement non compris réglages	13,00
—	1 BRAS D'ESSIEU AV (véhicule sur chandelles, roue, aile, joue d'aile et passage de roue déposés) - Dépose-repose (non compris réglages)	3,50	23	SUPPORT DE BATTERIE et ROUE DE SECOURS - Dép.-repose.	0,25
—	2 BRAS D'ESSIEU AV (mêmes conditions) - Remplacement y compris déshabillage-habillage	6,50	24	SUPPORT DE BATTERIE et ROUE DE SECOURS - Remplacement	1,50
—	1 BRAS D'ESSIEU AV (mêmes conditions) - Remplacement y compris déshabillage-habillage	3,25	—	SUPPORT DE BATTERIE - Dépose-repose	1,25
—	2 BRAS D'ESSIEU AV (mêmes conditions) - Remplacement y compris déshabillage-habillage	3,00	—	SUPPORT DE BATTERIE - Remplacement	1,50
—	REGLAGES SUSPENSION ET DIRECTION :	5,25	—	—	—
—	— HAUTEURS AV et AR - Contrôle y compris mise à pression des pneus	0,50	—	—	—
—	— HAUTEURS AV et AR et BUTES - Réglages y compris contrôle préalable	1,00	—	—	—
—	— PARALLELISME - Contrôle	0,25	—	—	—
—	— PARALLELISME - Réglage y compris contrôle préalable	0,75	—	—	—
—	— BRAQUAGE - Réglage y compris contrôle préalable	0,25	—	—	—
—	— HAUTEURS + PARALLELISME - Réglages (les deux)	1,50	—	—	—
—	— HAUTEURS + PARALLELISME + BRAQUAGE - Régl. (les 3)	1,75	—	—	—
—	— INCLINAISON DES PIVOTS - Contrôle y compris contrôle carrossage et braquage	0,75	—	—	—

Si le renseignement que vous cherchez n'est pas sur cette page, consultez le MODE D'EMPLOI pages T. 57 et T. 58.



1<sup>re</sup> partie

© Modèle déposé E.T.A.I.



Le BAREME des TEMPS de MAIN-D'ŒUVRE ci-contre, d'origine CITROËN, a été établi en accord avec les EXPERTS de la C.S.N.E.A.F. et par nos SERVICES TECHNIQUES