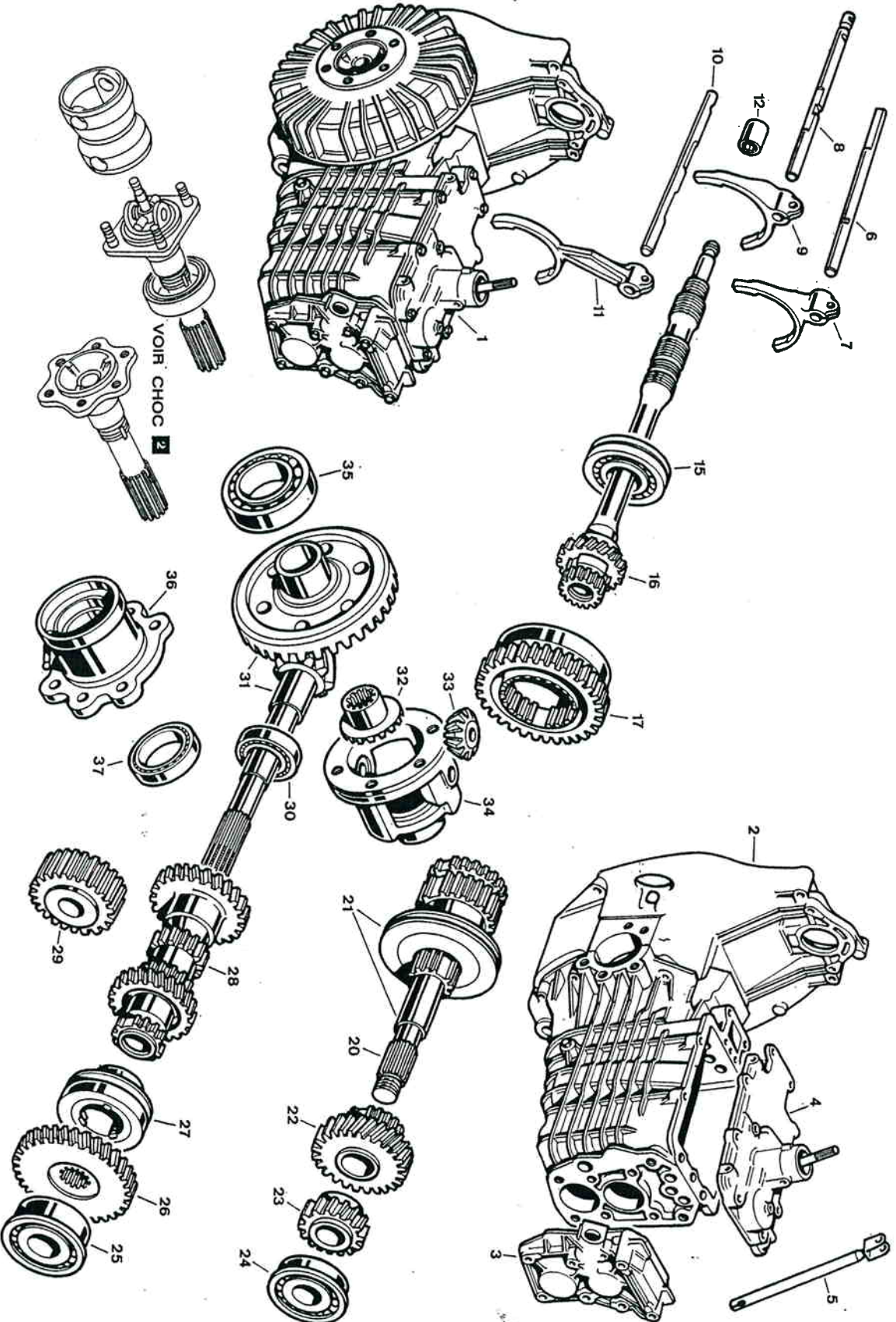


AYA 2-AYB

2<sup>e</sup> partie

© Modèle déposé E.T.A.I.



Embrayage : voir opérations d'entretien courant, page T. 46.

Le BAREME des TEMPS de MAIN-D'ŒUVRE ci-contre, d'origine CITROËN, a été établi en accord avec les EXPERTS de la C.S.N.E.A.F. et par nos SERVICES TECHNIQUES



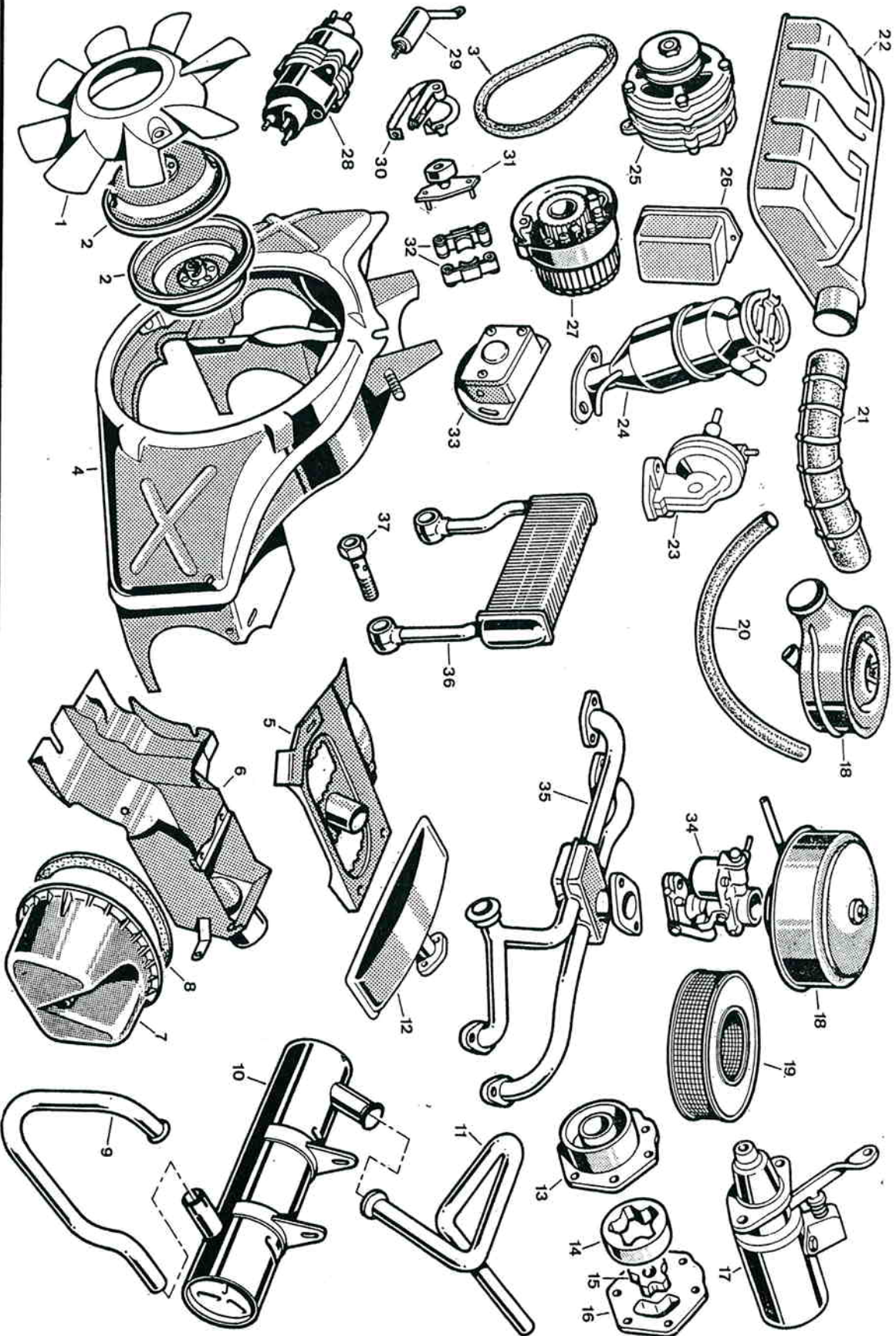
# EQUIPEMENT DES MOTEURS

AYA-AYA 3

CITROËN DYANE

© Modèle déposé E.T.A.I.

1<sup>re</sup> partie



Le BAREME des TEMPS de MAIN-D'ŒUVRE ci-contre, d'origine CITROËN, a été établi en accord avec les EXPERTS de la C.S.N.E.A.F. et par nos SERVICES TECHNIQUES



NOMENCLATURE ET TARIF H.T. DES PIÈCES DÉTACHÉES EN VIGUEUR AVRIL 1969

Rep.	No pièce	Désignation	Prix	Rep.	No pièce	Désignation	Prix
1	AM 241-1b	Ventilateur 8 pales	15,27	19	AZ 171-5	Cartouche de filtre à air MIOM	8,18
2	AY 241-1	Ventilateur 8 pales	15,27	20	AM 171-5b	Cartouche de filtre à air MIOM	11,62
3	AK 241-3	Moyeu avec flasque support de ventilateur	12,39	21	AYA 171-111	Tube souple d'aspiration de filtre à air	11,24
4	AK 532-17	Pouille de ventilateur	17,94	22	AYA 171-41	Tube caoutch. liaison filtre-silencieux adm.	12,47
5	AYA 242-1b	Courroie d'alternateur	3,81	23	AYA 171-70a	Silencieux d'admission	48,44
6	AY 643-70h	Collecteur d'air	27,81	24	AYA 171-70c	Silencieux d'admission	44,79
7	AK 643-70h	Collecteur d'air	43,57	25	A 173-0	Pompe à essence GUIOT	26,70
8	AK 643-70	Tôle G sur culasse	6,89	26	AM 173-0a	Pompe à essence SEV	28,03
9	AZ 643-3h	Tôle G sur culasse	4,08	27	AK 221-1	Pompe à essence SEV	28,03
10	AM 132-2	Tôle G sous culasse avec prise chauffage	9,48	28	AM 221-1d	Rentilard avec tube de remplissage d'huile	19,77
11	AZ 132-3	Couvre-classe	6,82	29	AYA 532-010	Rentilard avec tube de remplissage d'huile	22,55
12	AY 182-99	Joint de couvre-classe	1,60	30	AK 535-1b	Alternateur DUCCELLIER 12 V	148,16
13	AK 182-1a	Tube AV d'échappement	10,42	31	AZ 535-1c	Régulateur DUCCELLIER 6 V	28,23
14	AYA 182-4	Pot de détente	9,76	32	AK 535-1e	Régulateur DUCCELLIER 6 V	67,99
15	AM 222-6a	Tube intern. entre pot de détente et silencieux	35,65	33	AZ 532-0b	Régulateur CIBIE 6 V	33,45
16	AM 113-6a	Tamis ou crépine d'aspiration d'huile	11,16	34	AZ 532-0c	Régulateur DUCCELLIER 6 V	37,08
17	AZ 222-8	Corps de pompe à huile (cousinnet d'arbre à cames)	7,23	35	AZU 212-01	Dynamo PARIS-RHONE 6 V	152,60
18	AM 222-8a	Roue à denture int. de pompe à huile	12,77	36	AM 121-08a	Bobine d'allumage 6 V	37,11
19	AZ 222-7	Roue à denture int. de pompe à huile	3,11	37	A 211-8	Bobine d'allumage 12 V	39,70
20	AZ 222-7a	Pignon de pompe à huile	2,90		A 211-8	Condensateur	5,18
21	AM 222-8	Pignon de pompe à huile	2,37		AZ 211-17	Rupteur	4,33
22	AM 533-01a	Couvercle de pompe à huile	2,20		AZ 211-17	Rupteur	6,46
23	AM 533-01a	Démarreur DUCCELLIER 6 V	6,66		AZ 211-4a	Came d'allumeur avec entraîneur	6,33
24	AZ 533-01d	Démarreur PARIS-RHONE 6 V	261,22		AYA 211-6a	Masses d'avance automatique	2,13
25	AK 533-05b	Démarreur ISKRA 6 V	257,80		AZ 211-05	Masses d'avance automatique	6,39
26	AK 533-05c	Démarreur DUCCELLIER 12 V	159,15		AYA 211-05	Allumeur complet	19,64
27	AK 171-0b	Démarreur PARIS-RHONE 12 V	261,35		AYA 141-1	Carburateur (s'adresser au fabricant)	68,73
28	AYA 171-0b	Filtre à air MIOM	245,26		AYA 141-1b	Tubulure adm.-éch. avec support altern.	88,33
29	AYA 171-0d	Filtre à air MIOM	33,66		AZ 225-1	Réfrigérant d'huile sans vis raccord	22,48
			50,02		AM 225-1b	Réfrigérant d'huile sans vis raccord	22,48
					A 225-91	Vis raccord	0,77

TEMPS DE MAIN-D'ŒUVRE ORIGINE CONSTRUCTEUR facturables et à ne pas dépasser, exprimés en heures et en centièmes d'heure

Rep.	Opération	Temps	Rep.	Opération	Temps
1 ou 2 ou 3	VENTILATEUR ou MOYEU ou COURROIE D'ALTERNATEUR (sauf pour AYA-AVA2 avec dyn.) - Dépose-repose ou remplacement y compris dépose-repose de la calandre ou de l'ensemble pare-chocs-support d'habillage AV (partiellement)	1,25	7	COUVRE-CULASSE - Dépose-repose ou remplacement y compris collage du joint (g) et contrôle des fuites	0,50
	Dépose-repose AYA-AVA2 Dyn.	1,25	9	2 COUVRE-CULASSES - Même opération	0,75
	Remplacement AYA-AVA2 Dyn.	1,50		TUBE AV DECHAPPEMENT - Dépose-repose ou remplacement	1,25
	Dépose-repose AYA 3-AVA 2-AVB Alt.	1,75		ECHANGEUR - Dépose-repose ou remplacement y compris réglage des commandes et dépose-repose du filtre-silencieux d'admission pour le côté G	1,00
	Remplacement AYA-AVA 2 Dyn.	2,00	10	POT DE DETENTE - Remplacement	0,75
	Dépose-repose AYA-AVA 2 Dyn.	0,50	11	TUBE INTERMEDIAIRE DECHAPPEMENT - Remplacement	1,25
	Remplacement AYA-AVA 2 Dyn.	0,50	16	COUVERCLE DE POMPE A HUILE (moteur déposé) - Dépose-repose pour remplacement du joint	1,00
	Dépose-repose AYA-AVA 3-AVA 2-AVB Alt.	0,75		DEMARRREUR - Dépose-repose ou remplacement	1,00
	Remplacement AYA-AVA 3-AVA 2-AVB Alt.	3,00	17	DEMARRREUR - Dépose-repose ou remplacement	2,25
4	COLLECTEUR D'AIR - Remplacement y compris dépose-repose de l'ensemble pare-chocs-support d'habillage AV, du ventilateur, de la dynamo ou de l'alternateur - Désaccouplement-accouplement des supports AV du moteur (pour le soulever)	2,75		DEMARRREUR - Dépose-repose ou remplacement	0,50
	AVA-AVA 3				
	AVA-2-AVB				

Si le renseignement que vous cherchez n'est pas sur cette page, consultez le MODE D'EMPLOI pages T. 57 et T. 58.





2<sup>e</sup> partie AYA-2-AYB  
**NOMENCLATURE ET TARIF H.T. DES PIÈCES DÉTACHÉES EN VIGUEUR AVRIL 1969**

Rep.	No pièce	Désignation	Prix	Rep.	No pièce	Désignation	Prix
1	AM 241-1	Ventilateur 8 pales	8,01	18	AY 171-0	Filtere à air avec silencieux incorporé	90,73
2	AM 241-1b	Moyeu avec flasque support de ventilateur	15,27	19	AYB 171-0	Cartouche filtrante	77,08
3	AM 241-2	Poulie-support de ventilateur avec moyeu	12,39	20	AY 171-5	Tube d'aspiration de filtre à air	11,85
4	AM 241-3d	Courroie d'alternateur	19,33	21	AY 171-111	Raccord de liaison filtre à air carburateur	1,73
5	AM 532-17	Collecteur d'air (dynamo)	3,88	22	AY 171-3	Pompe à essence GUIOT	5,47
6	AM 242-1a	Collecteur d'air (alternateur)	20,61	23	AY 173-0	Pompe à essence SEV	29,98
7	AM 242-1b	Collecteur d'air	25,33	24	AY 173-0a	Renfildard avec tube de remplissage d'huile	29,13
8	AM 242-83	Conduit de refroidissement sup. G	15,27	25	AYB 221-1	Renfildard avec tube de remplissage d'huile	22,82
9	AM 242-83b	Conduit de refroidissement sup. G	9,32	26	AY 532-010	Alternateur PARIS-RHONE 12 V	140,66
10	AM 242-90	Conduit de refroidissement inf. G	6,05	27	AY 532-010a	Alternateur PARIS-RHONE 12 V	155,26
11	AM 182-14	Conduit de refroidissement inf. G	6,55	28	AY 535-1	Régulateur PARIS-RHONE 12 V	28,23
12	AM 132-2b	Couvercle-culasse	5,05	29	AY 535-1b	Régulateur PARIS-RHONE 12 V	31,74
13	AM 132-2a	Joint de couvercle-culasse	2,63	30	AY 535-1c	Régulateur PARIS-RHONE 6 V	67,99
14	AM 182-14	Echangeur G avec tube d'échappement	25,25	31	AZ 535-1e	Régulateur CIBIE 6 V	33,45
15	AM 182-14	Pot de détente avec tubes	28,51	32	AY 532-0b	Dynamo complète DUCCELLIER 6 V	152,60
16	AM 182-1d	Pot de détente avec tubes	51,02	33	AY 532-0a	Dynamo complète PARIS-RHONE 6 V	123,83
17	AM 182-4	Tube interm. entre pot détente et silenc. échap.	47,34	34	AZU 212-01	Bobine d'allumage 6 V	37,11
18	AM 222-6a	Tamis ou crépine d'aspiration d'huile	9,92	35	AM 212-00a	Bobine d'allumage 12 V	39,70
19	AZ 113-6	Corps de pompe à huile (cousinnet d'arbre à cames)	7,23	36	AM 211-8	Condensateur	5,18
20	AM 113-6c	Corps de pompe à huile (cousinnet d'arbre à cames)	11,22	37	AZ 211-8	Condensateur	5,18
21	AM 222-8	Roue à denture int. de pompe à huile	16,37	38	AZ 211-17	Rupteur complet	4,33
22	AM 222-8b	Roue à denture int. de pompe à huile	3,11	39	AZ 211-17	Rupteur complet	4,33
23	AZ 222-7	Pignon de pompe à huile	2,79	40	AZ 211-4a	Camme d'allumeur avec entraîneur	6,46
24	AM 222-7b	Pignon de pompe à huile	2,37	41	AY 211-6	Masses d'avance automatique	6,33
25	AZ 222-87	Couvercle de pompe à huile	2,03	42	AZ 211-05	Allumeur complet	6,39
26	AM 533-01	Couvercle de pompe à huile	6,66	43	AY 141-1	Carburateur (s'adresser au fabricant).	19,64
27	AM 533-01a	Démarreur DUCCELLIER 6 V	261,22	44	AY 141-1a	Tubulure adm.-échap. avec support d'alternateur	92,57
28	AM 533-05a	Démarreur DUCCELLIER 12 V	287,80	45	AY 141-1j	Tubulure adm.-échap. avec support d'alternateur	100,36
29	AY 533-05b	Démarreur PARIS-RHONE 12 V	257,08	46	AY 225-1	Tubulure adm.-échap. avec support d'alternateur	91,52
30	AM 533-05b	Démarreur PARIS-RHONE 12 V	245,24	47	AM 225-1c	Réfrigérateur d'huile avec raccords	75,61

facturables et à ne pas dépasser, exprimés en heures et en centièmes d'heure

Rep.	Opération	Temps	Rep.	Opération	Temps
18	FILTRE A AIR - Dépose-repose ou remplacement	0,50	33	ALLUMEUR COMPLET - Remplacement y compris dépose-repose de la calandre, du ventilateur et réglages	1,25
19	FILTRE A AIR AVEC SILENCIEUX INCORPORÉ - Dépose-repose ou remplacement	0,75	34	CARBURATEUR - Dépose-repose ou remplacement y compris la dépose-repose du filtre à air ou du silencieux d'admission et réglages des commandes	2,25
22	CARTOUCHE FILTRANTE - Remplacement y compris nettoyage du filtre	0,25	35	TUBULURE ADM-ECH - Dépose-repose pour remplacement des joints y compris la dépose-repose du filtre à air ou du silencieux d'admission	1,00
23	SILENCIEUX D'ADMISSION - Dépose-repose ou remplacement	0,50		+ Supplément : TUBULURE ADM-ECH - Dressage des plans de joints et nettoyage	1,50
24	POMPE A ESSENCE ou TIGE DE COMMANDE - Remplacement	0,75		TUBULURE ADM-ECH - Remplacement y compris dépose-repose du filtre à air ou silencieux d'admission, désaccouplement-accouplement carburateur	1,75
25	REINFLARD - Dépose-repose ou remplacement	1,00		REFRIGERATEUR D'HUILE (collecteur d'air déposé) - Dépose-repose ou remplacement	2,00
26	ALTERNATEUR - Dépose-repose ou remplacement	0,50			2,25
27	REGULATEUR (pour dynamo ou alternateur) - Dépose-repose ou remplacement	1,00			0,75
28	DYNAMO - Dépose-repose y compris dépose-repose de la calandre, du support d'habillage et du ventilateur	1,50			0,50
30	BOBINE D'ALLUMAGE - Dépose-repose y compris contrôle préalable ou remplacement	0,50			
	RUPTEUR - (calandre et ventilateur déposés) - Remplacement y compris réglages	1,00	36		

Si le renseignement que vous cherchez n'est pas sur cette page, consultez le MODE D'EMPLOI pages T. 57 et T. 58.



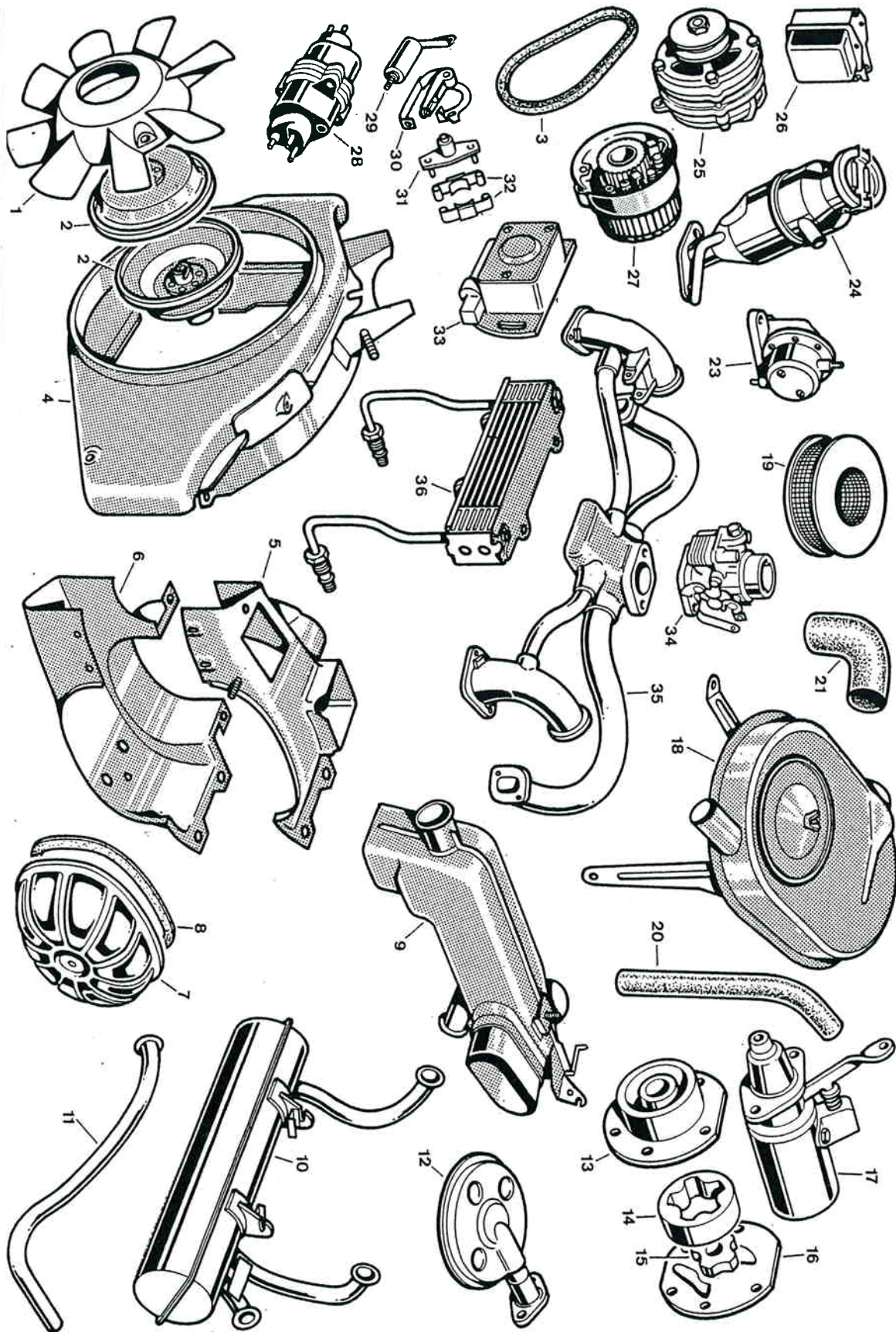
# CITROËN DYANE

AYA 2-AYB

## EQUIPEMENT DES MOTEURS

2<sup>e</sup> partie

© Modèle déposé E.T.A.I.



Le BAREME des TEMPS de MAIN-D'ŒUVRE ci-contre, d'origine CITROËN, a été établi en accord avec les EXPERTS de la C.S.N.E.A.F. et par nos SERVICES TECHNIQUES

